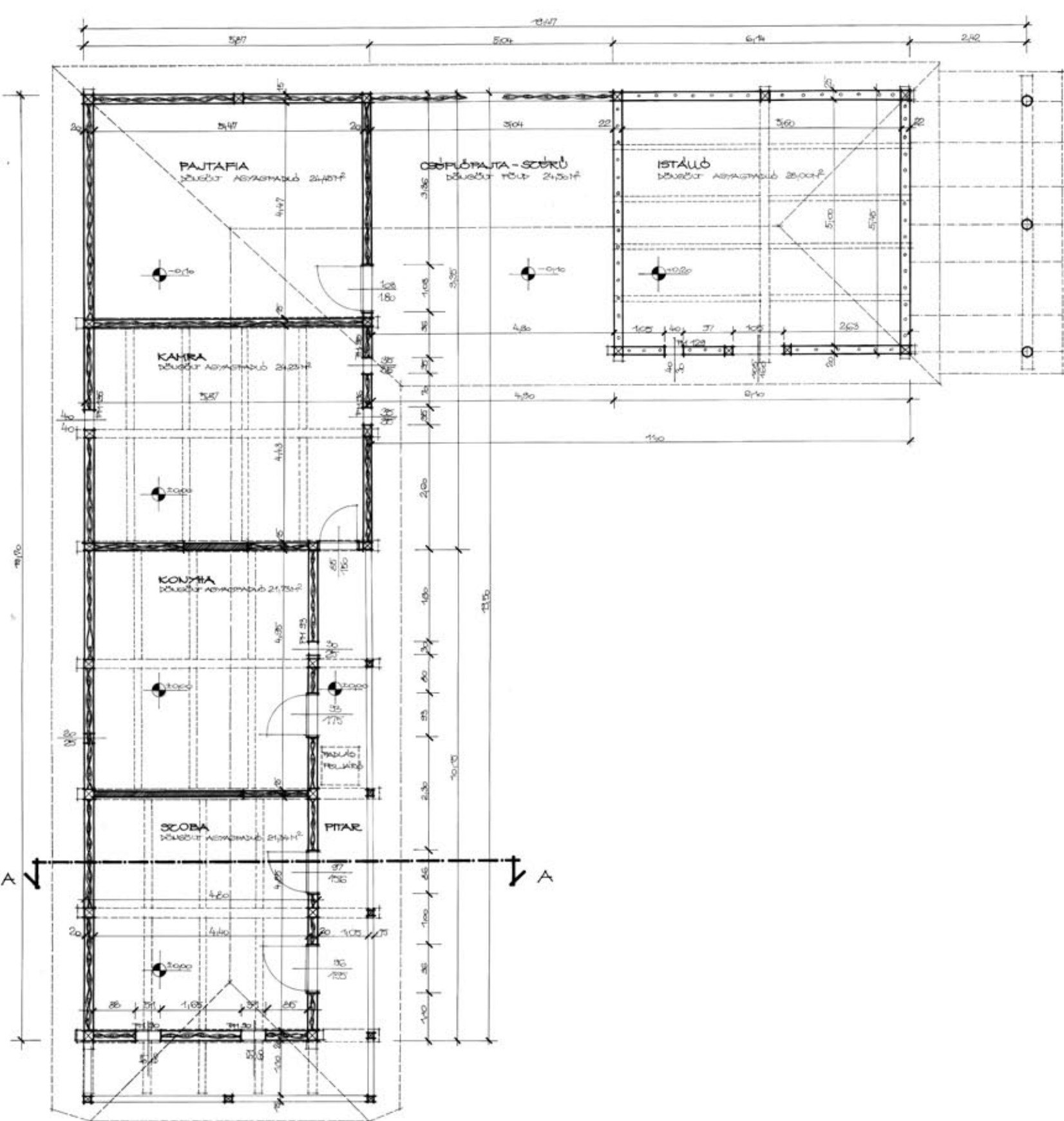


SARFIMÉZŐ LAKÓHÁZ, KOSSUTH U. 46.  
 TERVEZŐK: VÉRTES L. FELBŐFFER JÁNOS, OCL. ÉP. M. 1964.



ALAPRAJZ M=1:100



A rovar- és gombafertőzött szerkezeti részek, gombafonalak a sövényfalban.

Megroppant szerkezeti elemek feltárás közben.





Erősen rovarfertőzött szerkezeti elemek a konyha mennyezetén



Tartószerkezeti elem újrafaragása

Könnyező házigomba gombafonalai, kibontott oszlopban a pajtánál.





A kamra épületvázának rekonstrukciója



Bekerülő új anyagok faanyagvédelmi kezelése



Tölgyfából hasított mennyezetelemek az istálló rekonstrukciójához





Szerkezeti elem cserék





Tetőszerkezet rekonstrukciója a lakórész fölött



A rekonstruált tetőrész időszakos védelme



Az istálló talpgerendái és oszlopai teljesen elkorhadtak.  
Az épületrészt teljesen újjá kellett építeni.





Az istálló rekonstrukciójának megkezdése, talpgerendák elhelyezése új beton alapokra



Sövényfalszakaszok fonása és újratapasztása





Az istálló vázszerkezetének rekonstrukciója faragott tölgyfából



Karóközös sárfal készítése az új vázszerkezetben





Az elkészült épületszerkezetek

A zsúpolás megkezdése





Az ereszalja levágása, a zsúp felverése



Csipkés élek kötése az épület hátoldalán





A megsúpolt épület

A levágott eresz

